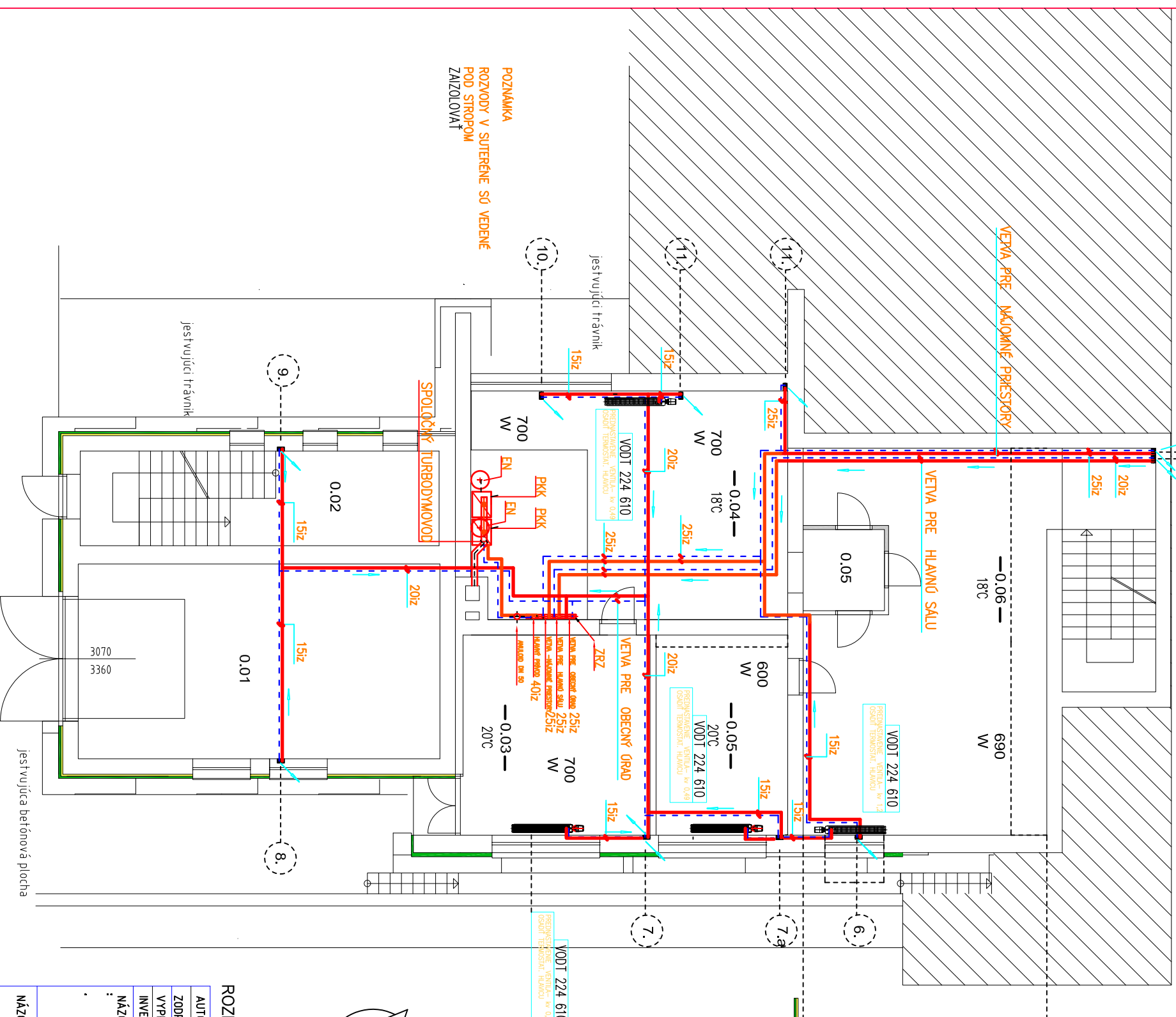


PÁDORYS SUTERÉNU

1:100

VEŤVA PRE NAJOMNÉ PRIESTORY



POZNAMKA
ROZMERY V SUTERÉNE SÚ VEDENÉ
POD STROPOM
ZAZOLOVAŤ

LEGENDA MIESTNOSTÍ

ČÍSLO MIESTN.	NÁZOV MIESTNOSTI	PLOCHA m ²
0.01	GARÁŽ	4,272
0.02	BEZ VYUŽITIA - PŮVODNÉ SCHODY	20,57
0.03	DIELŇA	22,98
0.04	KOTOLŇA	4,377
0.05	CHODBA	4,00
0.06	PRÍESTOR NEPRÍSTUPNÝ (VČ. SKLADY)	

ZATEPLENIE:

OBVODOVÉ STENY:

POLYSTYRÉN EPS - 70 F HR:50mm NA STENY S EXISTUJÚCIM ZATEPLENÍM POLYSTYRÉNOM HR:50mm
OSTENIA OKIEN A DVERÍ: POLYSTYRÉN EPS - F HR:30mm + SIEŤKA + OMIETKA

SOKLE: ZATEPLENIE POLYSTYRÉN XPS HR:60mm, DO HLĚBKY min.600mm POD UPRÁVENÝ TERÉN.

NAD TERÉNOM SIEŤKA + STIERKA MARKOLIT; POD TERÉNOM OCHRANNÁ FÓLIA FONDALINE S,

MARKÍZY: OBALIŤ POLYSTYRÉNOM XPS HR:50mm + SIEŤKA + OMIETKA,

ZVÄRCHU OPLECHOVANIE STREŠKY + VYTAHNUŤ NA STENU min. 250mm AKO OPLECHOVANIE NADSTREŠNÉHO MŮRA

JESTVUJÚCE OPLECHOVANIE OKENNÝCH PARAPETOV VYKVENŤ ZA OPLECHOVANIE RŠ 330mm

BLESKOZVOD SA VEDIE MIMO ZATEPLENIE

LEGENDA

A

ANILUD

ZRZ

ZVRUŽENÝ ROZDELIOVAČ, ZBERAČ napr. BUDERUS 08 072

PKK

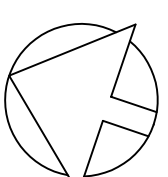
PLNOVÝ KOTOL, KONDENZÁČNÝ

SPŮRNEBČ TYPU „B“

EN

VYKUROV. OCELOVÉ DOŠKOVÉ VETEBŤOVANÉ, RÝZVODNÉ, PŮVODNÉ - VÝKLOSTHINK, izolované

TLAKOVÁ EXPANZIA NÁDOBIA 35 l



ROZMERY KONTROLOVAŤ NA STAVEBI!!!

AUTORI PROJEKTU:	MARGITA HOREČNÁ	MARGITA HOREČNÁ	MARGITA HOREČNÁ
ZODPOVEDNÝ PROJEKTANT:	MARGITA HOREČNÁ	MARGITA HOREČNÁ	MARGITA HOREČNÁ
VYPRACOVAL:	MARGITA HOREČNÁ	MARGITA HOREČNÁ	MARGITA HOREČNÁ
INVESTOR:	OBEC PODHORIE, 013 18 PODHORIE č.50	OBECNÝ ÚRAD PODHORIE,	LIMBOVÁ 15, 010 07 ŽILINA
NÁZOV A MIESTO STAVBY:	OBECNÝ ÚRAD PODHORIE,	ZNIŽENIE ENERGETICKEJ	ČÍSLO PARÉ
	NÁROČNOSTI, TECHNICKÉ	RIEŠENIE	
NÁZOV VÝKRESU:	PÁDORYS SUTERÉNU	MIERKA	1:100
		Č. VÝKR.	1